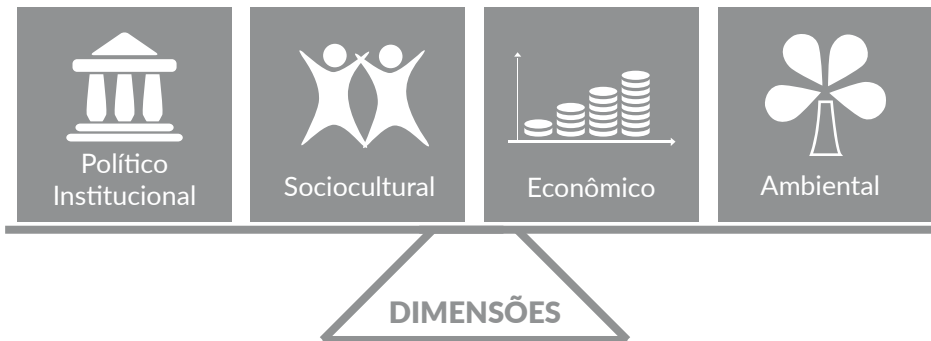


IDMS Índice de Desenvolvimento Sustentável

É um instrumento que busca facilitar aos agentes públicos o acesso a informações técnicas que auxiliem a gestão

Sustentabilidade é desenvolvimento com equilíbrio



Objetivos

Fomentar a prática do planejamento, avaliação e tomada de decisão orientada com base em informações disponibilizadas

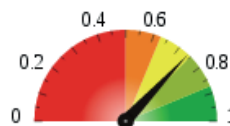
Transportar os municípios e regiões à patamares mais elevados de sustentabilidade e qualidade de vida por meio da identificação e análise das áreas e processos que limitam o seu desenvolvimento

composição das dimensões

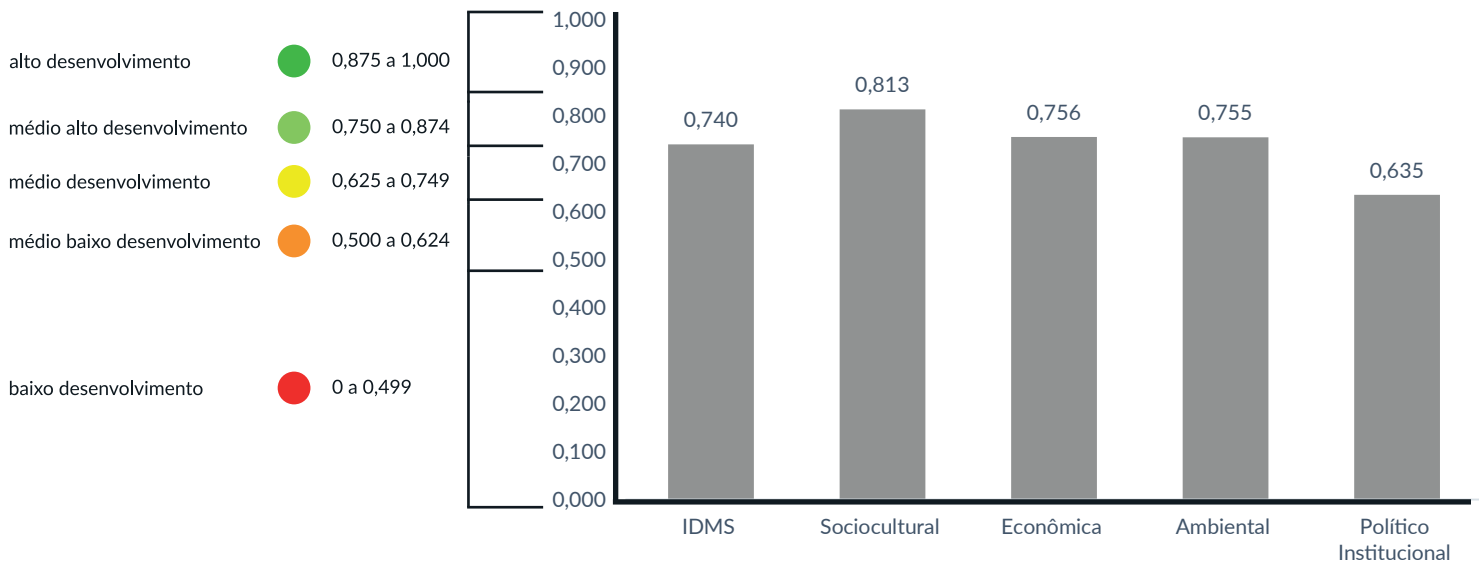
9 subdimensões
30 indicadores
62 variáveis

SÃO PEDRO DE ALCÂNTRA

IDMS 2014



0,740



- alto desenvolvimento ● 0,875 a 1,000
- médio alto desenvolvimento ● 0,750 a 0,874
- médio desenvolvimento ● 0,625 a 0,749
- médio baixo desenvolvimento ● 0,500 a 0,624
- baixo desenvolvimento ● 0 a 0,499